

ПРИЛОЖЕНИЕ 2
К Порядку проведения паспортизации
объектов социальной и инженерной
инфраструктур в приоритетных сферах
жизнедеятельности инвалидов и других
маломобильных групп населения

Утверждаю:
Руководитель рабочей группы



подпись

/ В.А. Еськин /

Ф.И.О.

20__ г.

ПАСПОРТ

доступности объекта для инвалидов и других маломобильных групп населения
№ _____ от «__» _____ 20__ г.

1. Общие сведения об объекте

- 1.1. Наименование (вид) объекта: государственное бюджетное образовательное учреждение средняя общеобразовательная школа села Верхние Белозерки
- 1.2. Адрес объекта: 445147, РФ, Самарская область, муниципальный район Ставропольский, сельское поселение Верхние Белозерки, село Верхние Белозерки, улица Жилина, д.2
- 1.3. Сведения о размещении объекта:
- отдельно стоящие здание: двухэтажное 2778.8 м²
- наличие прилегающего земельного участка (да, нет): да, 2150,6 м².
- 1.4. Год постройки здания: 1972 г. – двухэтажное здание, последнего текущего ремонта – 2014г.
- 1.5. Дата предстоящих плановых ремонтных работ: текущего не запланировано, капитального не запланировано
- Сведения об организации, расположенной на объекте
- 1.6. Название организации (учреждения), (полное юридическое наименование – согласно Уставу, краткое наименование) : государственное бюджетное образовательное учреждение Самарской области средняя общеобразовательная школа с. Верхние Белозерки муниципального района Ставропольский Самарской области (ГБОУ СОШ с. Верхние Белозерки)
- 1.7. Юридический адрес организации (учреждения): 445147, РФ, Самарская область, муниципальный район Ставропольский, сельское поселение Верхние Белозерки, село Верхние Белозерки, улица Жилина, д.2
- 1.8. Основание для пользования объектом (оперативное управление, аренда, собственность)
- 1.9. Форма собственности (государственная, негосударственная): государственная
- 1.10. Территориальная принадлежность (федеральная, региональная, муниципальная)
- 1.11. Вышестоящая организация (наименование): Министерство образования и науки

1.12. Адрес вышестоящей организации, другие координаты: 443099, г. Самара, ул. А. Толстого, д.38/16

1. Характеристика деятельности организации на объекте
(по обслуживанию населения)

2.1. Сфера деятельности (*здравоохранение, образование, социальная защита, физическая культура и спорт, культура, связь и информация, транспорт, жилой фонд, потребительский рынок и сфера услуг, другое*): образование

2.2. Виды оказываемых услуг: образовательная деятельность

2.3. Форма оказания услуг: (на объекте, с длительным пребыванием, в т.ч. проживанием, на дому, дистанционно)

2.4. Категории обслуживаемого населения по возрасту: (дети, взрослые трудоспособного возраста, пожилые; все возрастные категории)

2.5. Категории обслуживаемых инвалидов: *инвалиды, передвигающиеся на коляске, инвалиды с нарушениями опорно-двигательного аппарата; нарушениями зрения, нарушениями слуха, нарушениями умственного развития.*

2.6. Плановая мощность: посещаемость (количество обслуживаемых в день), вместимость, пропускная способность: 140 человек/вдень, вместимость 186 человек

2.7. Участие в исполнении ИПР инвалида, ребенка-инвалида (да, нет)

2. Состояние доступности объекта

3.1 Путь следования к объекту пассажирским транспортом - школьный автобус. Подвоз детей на занятия из посёлка Вислы осуществляется на школьном автобусе.

Наличие адаптированного пассажирского транспорта к объекту: нет.

3.2 Путь к объекту от ближайшей остановки пассажирского транспорта

3.2.1 Расстояние до объекта от остановки транспорта: 250 м.

3.2.2 Время движения (пешком): 5мин.

3.2.3 Наличие выделенного от проезжей части пешеходного пути (да, нет),

3.2.4 Перекрестки: *нерегулируемые; регулируемые, со звуковой сигнализацией, таймером;*
нет

3.2.5 Информация на пути следования к объекту: *акустическая, тактильная, визуальная;*
нет

3.2.6 Перепады высоты на пути: *есть, нет*

Их обустройство для инвалидов на коляске: *да, нет*

3.3. Организация доступности объекта для инвалидов – форма обслуживания*

№ п/п	Категория инвалидов (вид нарушения)	Вариант организации доступности объекта (формы обслуживания)*
1.	Все категории инвалидов и МГН <i>в том числе инвалиды:</i>	
2.	передвигающиеся на креслах-колясках	ВНД
3.	с нарушениями опорно-двигательного аппарата	ДУ
4.	с нарушениями зрения	ВНД
5.	с нарушениями слуха	ДУ
6.	С нарушениями умственного развития	ДУ

* - указывается один из вариантов: «А», «Б», «ДУ», «ВНД»

3.4. Организация доступности основных структурно-функциональных зон

№ п/п	Основные структурно-функциональные зоны	Состояние доступности, в том числе для основных
-------	---	---

		категорий инвалидов**
1	Территория, прилегающая к зданию (участок)	ДЧ-И (О, Г, К)
2	Вход (входы) в здание	ДЧ-И (О, Г, К)
3	Путь (пути) движения внутри здания (в т.ч. пути эвакуации)	ДЧ-И (О, Г, К)
4	Зона целевого назначения здания (целевого посещения объекта)	ДЧ-И (О, Г, К)
5	Санитарно-гигиенические помещения	ДЧ-И (О, Г, К)
6	Система информации и связи (на всех зонах)	ДЧ-И (О, Г, К)
7	Пути движения к объекту (от остановки транспорта)	ДЧ-И (О, Г, К)

** Указывается: **ДП-В** – доступно полностью всем; **ДП-И** (К, О, С, Г, У) – доступно полностью избирательно (указать категории инвалидов); **ДЧ-В** – доступно частично всем; **ДЧ-И** (К, О, С, Г, У) – доступно частично избирательно (указать категории инвалидов); **ДУ**- доступно условно, **ВНД** – временно недоступно.

3.5 Итоговое заключение о состоянии доступности ОСИ:

Объект признан временно недоступным для инвалидов, передвигающихся на креслах-колясках, инвалидов с нарушениями зрения и слуха. Для инвалидов с нарушениями опорно-двигательного аппарата и умственного развития объект доступен условно.

4. Управленческое решение (проект)

4.1. Рекомендации по адаптации основных структурных элементов объекта:

№ п \п	Основные структурно-функциональные зоны объекта	Рекомендации по адаптации объекта (вид работы)*
1	Территория, прилегающая к зданию (участок)	Индивидуальное решение с ТСР
2	Вход (входы) в здание	Индивидуальное решение с ТСР
3	Путь (пути) движения внутри здания (в т.ч. пути эвакуации)	Индивидуальное решение с ТСР
4	Зона целевого назначения здания (целевого посещения объекта)	Индивидуальное решение с ТСР
5	Санитарно-гигиенические помещения	Индивидуальное решение с ТСР
6	Система информации на объекте (на всех зонах)	Индивидуальное решение с ТСР
7	Пути движения к объекту (от остановки транспорта)	Индивидуальное решение с ТСР
8.	Все зоны и участки	Индивидуальное решение с ТСР

*- указывается один из вариантов (видов работ): не нуждается; ремонт (текущий, капитальный); индивидуальное решение с ТСР; технические решения невозможны – организация альтернативной формы обслуживания

4.2. Период проведения работ по мере поступления финансовых средств в период 2021-2030 в рамках исполнения комплексов мероприятий по поэтапному повышению до уровня требований Конвенции о правах инвалидов и Федерального закона от 01.12.2014 года

(указывается наименование документа: программы, плана)

4.3 Ожидаемый результат (по состоянию доступности) после выполнения работ по адаптации объект частично адаптирован для всех категорий инвалидов

Оценка результата исполнения программы, плана (по состоянию доступности)

4.4. Для принятия решения требуется, не требуется (нужное подчеркнуть):

- техническая экспертиза; разработка проектно-сметной документации;
- согласование с вышестоящей организацией (собственником объекта);

- согласование с общественными организациями инвалидов

4.5. Информация может быть размещена (обновлена) на Карте доступности субъекта Российской Федерации _____

(наименование сайта, портала)

ПРИЛОЖЕНИЕ 2
К Порядку проведения паспортизации
объектов социальной и инженерной
инфраструктур в приоритетных сферах
жизнедеятельности инвалидов и других
маломобильных групп населения



УТВЕРЖДАЮ:
Руководитель рабочей группы

/ В.А. Еськин /
Ф. И.О.
20 __ г.

АНКЕТА ОБСЛЕДОВАНИЯ
ПРИОРИТЕТНОГО СОЦИАЛЬНО-ЗНАЧИМОГО ОБЪЕКТА О ЕГО ДОСТУПНОСТИ
ДЛЯ ИНВАЛИДОВ И ДРУГИХ МАЛОМОБИЛЬНЫХ ГРУПП НАСЕЛЕНИЯ
№ _____ от «__» _____ 20__ г.

Государственное бюджетное образовательное учреждение Самарской области средняя общеобразовательная школа с. Верхние Белозерки муниципального района Ставропольский Самарской области

(полное юридическое наименование объекта)

445147, РФ, Самарская область, муниципальный район Ставропольский, сельское поселение Верхние Белозерки, село Верхние Белозерки, улица Жилина, д.2

Телефон (факс): 8 (8482) 23-01-60.; E-mail: vbelozerki-sch@mail.ru, Директор- Полякова Виктория Владимировна
(почтовый адрес, телефон, факс, E-mail, Ф.И.О. и должность руководителя)

1. Наименование населенного пункта: 445147, Российская Федерация, Самарская область, муниципальный район Ставропольский, сельское поселение Верхние Белозерки, село Верхние Белозерки, улица Жилина, д.2.

2. Ведомственная принадлежность: Министерство образования и науки Самарской области

3. Вид деятельности: образование

(государственное (муниципальное) управление, здравоохранение, социальное обслуживание, образование, культурно-досуговая деятельность, организация временного проживания, сервисное обслуживание, транспортное обслуживание, прочие)

4. Форма собственности объекта: областная

(федеральная, областная, муниципальная, частная)

5. Объем предоставляемых услуг: 140 человек/день, вместимость 186 человек

(количество человек обслуживаемых посетителей/день, вместимость)

6. Размещение объекта: отдельно стоящее двухэтажное здание; несущие конструкции – кирпичные; лестницы- железобетон

(отдельно стоящее; встроенное; пристроенное; количество этажей в здании; занимаемый организацией этаж; базовый материал несущих конструкций; материал лестниц (кирпич, бетон, пенобетон, дерево и др.).

7. Количество и назначение входов: 1 основной, 2 запасных

8. Год постройки: 1972 г

9. Год последней реконструкции не было

Описание маршрута следования к объекту:

Расстояние до объекта от остановки транспорта, м		250	
Вид транспорта, номер маршрута, название остановки			
Наличие переходов на пути следования от остановки		есть	
Регулируемые переходы	нет	со звуковой сигнализацией	нет
Нерегулируемые переходы	есть		есть
Внеуличные переходы	нет	с пандусом	нет
		с подъемником	нет
Тактильные указатели	нет		нет
Перепады высоты на пути движения	0,01-0,74 м	Съезды с уклоном более 10%	нет
Открытые лестницы	нет	Пандусы с уклоном более 8%	нет
Поручни на лестницах	нет	Поручни на пандусах	нет

1. ТЕРРИТОРИЯ, ПРИЛЕГАЮЩАЯ К ОБЪЕКТУ (при наличии)

№ помещен ий по плану БТИ	Наименование элементов объекта	Норматив доступности, установленный для инвалидов	Фактическая величина, наличие	Категории инвалидов	Рекомендуемые мероприятия по адаптации при несоответствии нормативу: установка, создание, ремонт, замена или реконструкция	Условия при условной доступности
1	2	3	4	5	6	7
	1.1.Вход на территорию (при наличии ограждения):					
	Ширина прохода, калитки	≥ 1,2 м	0,80м	К, О		≥0,9
	*Информация об объекте	наличие	есть	К, О, С, Г	создание	
	1.2.Путь к главному (специализированному) входу в здание (для доступа в зону оказания услуг):					
	*Указатели направления движения	наличие	нет	К, Г	создание	
	Ширина пешеходного пути с учетом встречного движения	≥2,0 м	3,5м	К		
	Ширина пешеходного пути с учетом встречного движения в условиях сложившейся застройки в пределах прямой видимости; Для обеспечения возможности разъезда через каждые 25 м горизонтальные площадки (карманы)	≥ 1,2 м не менее 2,0 x 1,8 м	3,5м	К		
	Тактильная полоса перед съездом	> 0,8 м	нет	С	создание	
	Тактильная полоса перед лестницей	> 0,8 м	нет	С	создание	
	Тактильная полоса перед препятствием на тротуаре	> 0,8 м	нет	С	создание	
	Ширина тактильной полосы	0,5-0,6 м	нет	С	создание	
	*Перепад высот бордюров, ботовых камней вдоль эксплуатируемых газонов и озелененных	< 0,025 м	нет	К, С, О		

	площадок, примыкающих к путям пешеходного движения					
	*Высота бордюров по краям пешеходных путей	> 0,05 м	нет	К, С, О		
	*Места отдыха	наличие	нет	К, О	создание	
1.3. Автостоянка и парковка для посетителей (при наличии)						
	Расстояние до входа в здание	≤ 50 м	50 м	К, О		
	Количество машино-мест для инвалидов, обозначенных специальными знаками на поверхности покрытия стоянки и знаком на вертикальной поверхности (стене, столбе, стойке и т.п.) на высоте не менее 1,5 м	> 5% (не менее 1 места)	нет	К	создание	
	Размер парковочного места со специальным знаком для автомобиля инвалида	6 x 3,6 м	нет	К	создание	
1.4. Открытая лестница нет						
	Ширина лестничных маршей	≥ 1,35 м		О, С		
	Марш лестницы между площадками	3-12 ступеней		О, С		
	Единообразная геометрия ступеней	наличие		О, С		
	Высота подступенка	0,12 - 0,15 м		О, С		
	Ширина проступей	0,35 - 0,4 м		О, С		
	Контрастная маркировка крайних ступеней	наличие		С		
	Расстояние до кромки ступени тактильной полосы перед маршем вверху и внизу шириной 0,3-0,5 м	≥ 0,8 – 0,9 м		С		
	Бортики по боковым краям ступеней, не примыкающие к стенам, высотой не менее 0,02 м	наличие		О, С		
	Расстояние между поручнями	≥ 1,0 м		О, С		

	*горизонтальные завершения поручня	$\geq 0,3$ м	-	О, С		
	не травмирующие окончания	наличие	-	О		
	- высота поручней	0,9 м		О		
1.5.Пандус на рельефе -нет						
	*Высота подъема одного марша	$\leq 0,8$ м	-	К		
	Угол уклона	$\leq 5^\circ$	-	К		
	Поручни с двух сторон:	наличие		К, О		
	- на высоте (нижний поручень)	0,7 м	-	К		
	- *на высоте (верхний поручень)	0,9 м	-	О		
	- расстояние между поручнями	0,9 - 1,0 м	-	К, О		
	-* горизонтальные завершения поручня	$\geq 0,3$ м	-	К, О		
	- не травмирующие окончания	наличие	-	К, О		
	Длина горизонтальной площадки прямого пандуса	$> 1,5$ м	-	К, Θ		
	Разворотные площадки:		-			
	- при въезде на пандус наверху	$> 1,5 \times 1,5$ м	-	К		
	- промежуточная (при высоте пандуса более 0,8 м)	$> 1,5 \times 1,5$ м	-	К		
	- при въезде на пандус внизу	$> 1,5 \times 1,5$ м	-	К		
	Колесоотбойники высотой не менее 0,1 м по продольным открытым краям маршей и на горизонтальных площадках	наличие	-	К, О		

2. ВХОДНАЯ ГРУППА (для доступа в зону оказания услуги)

№ помещений по	Наименование элементов объекта	Норматив доступности, установленный для	Фактическая величина, наличие	Категория для которых установлен норматив		
----------------	--------------------------------	---	-------------------------------	---	--	--

плану БТИ		инвалидов				
1	2	3	4	5	6	7
	2.1. Крыльцо или входная площадка					
	Высота площадки	справочно	0,74м			
	Габариты площадки без пандуса: ширина X глубина	<u>17</u>	17,6 x 2,7	О, С		
	Габариты площадки с пандусом: ширина X глубина	≥2,2 x 2,2 м		К		
	Поручни (ограждение) при высоте площадки более 45 см (за исключением площадок с трехсторонними лестницами)	наличие	есть	К, О, С		
	*Навес	наличие	есть	К, О		
	Водоотвод (решетка или уклон к открытой стороне площадки, навес)	наличие	нет	К, О, С	создание	
	Информация об объекте	наличие	есть	Г		
	Система вызова помощи	наличие	нет		установка	
	2.2. Лестница наружная					
	Нескользкое покрытие	наличие	нет	О, С		
	Расстояние до кромки ступени перед маршем вверху и внизу тактильной полосы	0,6 м	нет	С		
	Ширина тактильной полосы перед лестничным маршем	0,3-0,5 м	нет	С		
	*Контрастная маркировка крайних ступеней	наличие	нет	С		
	*Бортики по боковым краям ступеней, не примыкающие к стенам, высотой не менее 0,02 м	наличие	нет	О, С		
	Поручни с двух сторон	наличие	нет	О, С		

- на высоте	0,9 м	-	О, С		
- *горизонтальные завершения поручня	$\geq 0,3$ м	-	О, С		
- не травмирующие окончания поручней	наличие	-	О, С		
*Разделительные поручни при ширине марша ≥ 4 м	наличие	-	О, С		
2.3. Пандус наружный					
Ширина марша	$\geq 1,0$ м	-	К		
Угол уклона	$\leq 5^\circ$	-	К		
Высота подъема одного марша (максимальная)	$\leq 0,8$ м	-	К		
*Колесоотбойники по продольным краям маршей высотой не менее 0,05 м	наличие	-	К, О		
Разворотные площадки:					
- при въезде на пандус	$\geq 1,5 \times 1,5$ м	-	К		
-промежуточная прямая (при высоте пандуса более 0,8 м)	$\geq 1,5$	-	К		
-промежуточная с поворотом направления движения	$\geq 1,5 \times 1,5$ м	-	К		
Поручни с двух сторон:	наличие	нет	К, О		
- расстояние между поручнями	0,9-1,0 м		К, О		
- на высоте (нижний поручень)	0,7 м		К		
- *на высоте (верхний поручень)	0,9 м		О		
- *горизонтальные завершения поручней	$\geq 0,3$ м		К, О		
- не травмирующие окончания	наличие	нет	К, О		
Нескользкое покрытие	наличие	нет	К, О		

	Наружный подъемник (при отсутствии пандуса) вертикальный (В), наклонный (Н)	наличие	нет	К		
	*Звуковой маяк у входа	наличие	нет	С		
2.4. Тамбур						
	Габариты: глубина X ширина	$\geq 2,3 \times 1,5$ м При реконструкции (1,5 -1, 8) x 2 м	2,4 x 5,3 м	К		
	Двери распашные (Р), автоматические раздвижные (А)	наличие	Р	К, О		
	- ширина дверного проема в свету	$\geq 1,2$ м, при реконструкции $\geq 0,9$ м	1,7 м	К, О		
	- высота порога наружного, внутреннего	<u>Каждого</u> <u>элемента</u> $\leq 0,014$ м, общая высота $\leq 0,028$ м	Наружный – 0,01м; Внутренний – 0,01м	К		

3. ПУТИ ДВИЖЕНИЯ НА ОБЪЕКТЕ (для доступа в зону оказания услуги)

№ помещен ий по плану БТИ	Наименование элементов объекта	Норматив доступности, установленный для инвалидов	Фактическая величина, наличие	Категория для которых установлен норматив	Рекомендуемые мероприятия по адаптации: установка, создание, ремонт, замена, реконструкция	Примечание
1	2	3	4	5	6	7
2.1. Лестница на уровень 1-го этажа						
	*Контрастная маркировка крайних ступеней	наличие	нет	С		

	Бортики по боковым краям ступеней, не примыкающие к стенам, высотой не менее 0,02 м	наличие	нет	О, С		
	Поручни с двух сторон	наличие	нет	О, С		
	- на высоте	0,9 м	-	О, С		
	- *горизонтальные завершения поручня	$\geq 0,3$ м	-	О, С		
	- не травмирующее окончание	наличие	-	О, С		
2.2.Пандус внутренний к лестнице на уровень 1-го этажа						
	Ширина марша	$\geq 1,0$ м	-	К		
	Угол уклона	$\leq 5^\circ$	-	К		
	*Колесоотбойники по продольным краям маршей высотой не менее 0,05 м	наличие	-	К		
	Разворотные площадки внизу, вверху	$\geq 1,5 \times 1,5$ м	-	К		
	Поручни с двух сторон:	наличие	-	К, О		
	- на высоте (нижний поручень)	0,7 м	-	К		
	- *на высоте (верхний поручень)	0,9 м	-	О		
	- *горизонтальные завершения поручня	$\geq 0,3$ м	-	К		
	- не травмирующие окончания	наличие	-	К, О		
	Пандус переносной (при отсутствии стационарного)	наличие	-	К		
	Подъемник для инвалидов (при отсутствии пандуса):					
	- стационарный	наличие	нет	К		
	- мобильный	наличие	нет	К		
2.3.Коридоры/холлы						
	Ширина полосы движения	$\geq 1,2$ м	1,65	К		

	Разворотные площадки	$\geq 1,5 \times 1,5$ м	как в нормативе	К		
	Контрольно-пропускные устройства и турникеты шириной в свету	$\geq 1,0$ м	нет	К,О	не требуются	
	Указатели направления движения, входа, выхода	наличие	есть	К, Г		
	*Пиктограммы (доступность, вход, выход)	наличие	нет	К, Г	установка	
	*Речевые информаторы и маяки	наличие	нет	С	установка	
	*Экраны, текстовые табло для дублирования звуковой информации	наличие	нет	Г	установка	
	*Аудиовизуальные информационно-справочные системы	наличие	нет	Г	установка	
	*Тактильная схема	наличие	нет	С	установка	
	*Место отдыха и ожидания (не реже, чем через 25 м):	наличие	нет	К, О, С, Г	создание	
	- для лиц с нарушениями ОДА (О): глубина зоны сидения не менее 1,2 м	≥ 1 на этаж	-	О		
	- для колясочников: глубина 1,5 м, ширина 0,9 м	≥ 1 на этаж	-	К		
	Навесное оборудование, выступ в зону движения	$\leq 0,1$ м	нет	С	не требуется	
	*Рифленая и/ или контрастно окрашенная полоса на участках пола перед поворотом и дверями, ширина	0,6 м	нет	С	создание	
2.4.Лестница, перепады высот на этажах (в коридорах)						
	*Бортики по боковым краям ступеней, не примыкающие к стенам, высотой не менее 0,02 м	наличие	нет	О, С		
	Контрастная маркировка	наличие	нет	С		
	Поручни с двух сторон на лестнице	наличие		О		

	- на высоте	0,9 м		О		
	- *горизонтальные завершения поручней	наличие	-	О		
2.5.Пандус внутренний на этаже						
	Ширина марша	$\geq 1,0$ м	-	К		
	Угол уклона	$\leq 5^\circ$	-	К		
	*Колесоотбойники по продольным краям маршей высотой не менее 0,05 м	наличие	-	К		
	Разворотные площадки внизу,верху	$\geq 1,5 \times 1,5$ м	-	К		
	Поручни с двух сторон:	наличие	-	К, О		
	- на высоте (нижний поручень)	0,7 м	-	К		
	- *на высоте (верхний поручень)	0,9 м	-	О		
2.6.Лестница межэтажная (в зону оказания услуги)						
	*Рельефная (тактильная) полоса перед маршем вверху и внизу (ширина 0,3 м)	0,6 м	нет	С	создание	
	Ширина тактильной полосы перед лестничным маршем	0,3-0,5 м	нет	С	создание	
	Контрастная маркировка крайних ступеней	наличие	нет	С	создание	
	*Бортики по боковым краям ступеней, не примыкающие к стенам, высотой не менее 0,02 м	наличие	нет	О, С	создание	
	Поручни непрерывные с двух сторон:	наличие	Перила с одной стороны	О, С	создание	
	- на высоте	0,9 м	0,94	О, С		
	- *горизонтальные завершения поручня вверху, внизу	$\geq 0,3$ м	нет	О, С		
	- не травмирующие окончания	наличие	нет	О, С		
	- *указатели номера этажа на поручне	наличие	нет	С	создание	

	тактильные					
	Лестница № (вкладка при наличии других лестниц)		нет			
2.7.Лифт пассажирский						
	Кабина:		-			
	- габариты (глубина x ширина)	При новом строительстве $\geq 1,5 \times 1,7$ м для действующих объектов $\geq 1,1 \times 1,4$	-	К		
	- ширина дверного проема	при новом строительстве $\geq 0,95$ м для действующих объектов $\geq 0,8$ м-	-	К		
	-* Поручни	наличие	-	О		
	*Световая и звуковая информация в кабине о движении лифта	наличие	-	Г, С		
	*Знак доступности	наличие	-	К		
	*Указатели номера этажа напротив лифта	наличие	-	К, Г		

4. ЗОНА ОКАЗАНИЯ УСЛУГИ
(в зависимости от сферы деятельности)

№ помещений по плану	Наименование элементов объекта	Норматив доступности, установленный для инвалидов	Фактическая величина, наличие	Категория для которых установлен норматив	Рекомендуемые мероприятия по адаптации: установка,	Примечание
----------------------	--------------------------------	---	-------------------------------	---	--	------------

БТИ					создание, ремонт, замена, реконструкция	
1	2	3	4	5	6	7
4.1. Обслуживание через окно/прилавок -нет						
	*Высота рабочей поверхности	0,8 – 1,1 м	-	К		
	Габариты зоны обслуживания (глубина)	≥ 1,2 м	-	К		
4.2. Обслуживание в кабинете № _____						
	Ширина проема двери в свету:	≥ 0,9 м	0,8	К	реконструкция	
	*Высота порога	отсутствие	нет	К, О		
	*Информация тактильная	наличие	нет	С	создание	
	Информация визуальная контрастная:	наличие	нет	К, О, С, Г	создание	
	-* размещение на высоте	≤ 1,8 м	нет	К		
	-*высота прописных букв	≥ 0,025 м	нет	С		
	Габариты зоны сидения-глубина	≥ 1,2 м	-	О		
	Зона для кресла-коляски	≥ 1,5 x 1,5 м	-	К	установка	
	Стол с высотой рабочей поверхности	0,7 - 0,8 м	есть	К, О		
Вкладка при необходимости описания нескольких маршрутов						
4.3. Обслуживание с перемещением в кабинет № _____						
	Ширина полосы движения по зоне обслуживания	≥ 1,2 м	-	К		
	*Высота оборудования для посетителей (стеллаж, прилавок, витрина, художественный объект и т.п.)	0,8 - 1,1 м		К		
Вкладка при необходимости описания нескольких маршрутов						
4.4. Кабина индивидуального обслуживания № _____						

	(примерочная, переговорная, кабина телефона и др.)					
	Ширина x глубина	1,5x1,5 м	-	К		
	*Место для сидения	наличие	-	О		
	*Крючки для костылей (на высоте 120 см с выступом 12 см)	наличие	-	О		
	Вкладка при необходимости описания нескольких кабин					
	4.5. Зал (с фиксированными местами зрительный, читальный, ожидания и пр. вместимостью более 50 мест)					
	Доля мест для колясочников	$\geq 2\%$	-	К		
	Ширина прохода к месту для инвалида на кресле-коляске	$\geq 1,2$ м	-	К		
	Доля мест для лиц, с нарушением слуха	≥ 2	-	Г		
	Вкладка при необходимости описания нескольких залов					
	Специализированная зона обслуживания инвалидов-колясочников	наличие	нет	К		

5. САНИТАРНО-БЫТОВЫЕ ПОМЕЩЕНИЯ

№ помещен ий по плану БТИ	Наименование элементов объекта	Норматив доступности, установленный для инвалидов	Фактическая величина, наличие	Категория для которых установлен норматив	Рекомендуемые мероприятия по адаптации: установка, создание, ремонт, замена, реконструкция	Примечание
1	2	3	4	5	6	7
	5.1. Санузел для посетителей					
	Санузел	наличие	есть 1*1,2	Г		
	5.2. Санузел для инвалидов					

	Санузел		нет			
	Знак доступности помещения	наличие	-	К		
	Тактильная маркировка санузла	наличие	-	С		
	Ширина дверного проема	$\geq 0,9$ м	-	К, О		
	Направление открывания дверей	наружное	наружное	К		
	Кабины для инвалидов:					
	- количество кабин	> 1 шт.	-	К, О		
	- ширина дверного проема	$\geq 0,9$ м	-	К, О		
	- габариты (минимальная глубина)	$\geq 1,8$ м	-	К, О, С		
	- габариты (минимальная ширина)	$\geq 1,65$ м	-	К, О, С		
	Опорные поручни	наличие	-	К, О		
	в т.ч. откидные	наличие	-	К		
	Зона для кресла-коляски рядом с унитазом (ширина x глубина)	$\geq 0,75 \times 1,2$ м	-	К		
	• крючки для костылей (на высоте 120 см с выступом 12 см)	наличие		О	установка	
	Раковина:					
	- зоны у раковины для кресла-коляски (глубина x ширина)	$\geq 1,30 \times 0,85$ м	-	К		
	- *высота раковины	0,75 – 0,85 м	0,8	К, О		
	- опорный поручень	наличие	-	О		
	Писсуар на высоте от пола	$\leq 0,4$ м или вертикальной формы	нет	К		
	Душевые					

	Габариты поддона (поверхности с трапом) в душевой	$\geq 0,9 \times 1,5$ м	-	К, О		
	*Размеры сиденья душевой кабины: глубина x длина	$\geq 0,48 \times 0,85$ м	-	К, О		
	Система тревожной сигнализации	наличие	-	К, О, С		
Вкладка при необходимости описания нескольких туалетных комнат или душевых						

6. СРЕДСТВА ИНФОРМАЦИИ И ТЕЛЕКОММУНИКАЦИИ НА ОБЪЕКТЕ

№ помещений по плану БТИ	Наименование элементов объекта	Норматив доступности, установленный для инвалидов	Фактическая величина, наличие	Категория для которых установлен норматив	Рекомендуемые мероприятия по адаптации: установка, создание, ремонт, замена, реконструкция	Примечание
1	2	3	4	5	6	7
	Визуальные средства информации о предоставлении услуги	наличие	-	К, О, Г, С	создание	
	Надписи:	наличие	-	К, О, Г, С		
	размещение на высоте	$\geq 1,5$ м и $\leq 4,5$ м	-	К, О, Г, С		
	высота прописных букв	$\geq 0,075$ м	-	К, О, Г, С		
	освещенность	наличие	-	К, О, Г, С		
	Указатели, пиктограммы	наличие	-	К, О, Г, С		
	размещение на высоте	1,3 – 1,4 м	-	К, О, Г, С		
	высота прописных букв	$\geq 0,075$ м	-	К, О, Г, С		
	освещенность	наличие	-	К, О, Г, С		
	Тактильные средства информации о предоставлении услуги с цифрами, буквами по Брайлю	наличие	-	С		

	высота размещения	1,3 – 1,4 м	-	С		
	маркировка кабинетов приема со стороны ручки	наличие	-	С	создание	
	на кнопках управления лифта	наличие	-	С	не требуется	
	на кабинах санитарно-бытовых помещений	наличие	-	С	создание	
	Текстофоны (текстовые телефоны) Текстовые средства связи, в т.ч. с бегущей строкой», факсимильные аппараты	Наличие (не менее 1шт)	-	Г	создание	
	Телефоны с усилителем звука и увеличенными тактильными клавишами	Наличие (не менее 1шт)	-	С, Г	установка	
	Таксофон: с автоматическим перемещением аппарата по высоте (АВ)	наличие	-	К		
	Речевые информаторы и маяки	наличие	-	С	установка	
	Звуковой маяк у входа (динамик с радиотрансляцией) с зоной слышимости до 5м	наличие	-	С	установка	
	Световые текстовые табло для вывода оперативной операции	наличие	-	Г, С	установка	
	Малогабаритные аудиовизуальные информационно-справочные системы	наличие	-	К, С, О, Г	установка	
	*Индукционная система	наличие	-	Г	установка	

7. ВЫВОДЫ

При обследовании объекта выявлены следующие замечания:

1. Прилегающая территория. Путь к главному входу - отсутствует тактильная полоса перед входом, место отдыха, парковочное место со специальным знаком для автомобиля инвалида.
2. Входная группа. Вход - требуется пандус. Тамбур – несоответствие габаритов, необходима контрастная маркировка прозрачных дверных полотен. Необходимо установить водоотвод, звуковой и световой маяки у входа, систему вызова помощи. Ширина входной двери соответствует нормативу, но имеет высокий порог, который препятствует прохождению кресла-коляски и создает затруднения инвалидов-опорников.
3. Пути движения на объекте. Лестница на уровень 2 этажа: несоответствие габаритов, необходима контрастная маркировка крайних


ступеней, отсутствуют бортики по боковым краям ступеней, отсутствуют поручни с одной стороны. Коридоры- отсутствуют речевые информаторы и маяки, экраны, тестовые табло для дублирования звуковой информации, тактильная схема, место отдыха и ожидания, рифленая и контрастно окрашенная полоса на участках пола перед поворотом и дверьми, опорное устройство, контрастная маркировка перед дверью.

4. Зона оказания услуги. Обслуживание в кабинете: необходимо создание специально выделенных мест для учащихся с недостатками зрения и слуха, а также для учащихся, передвигающихся на кресле-коляске. Необходима установка светового сигнализатора школьного звонка. Отсутствует информация тактильная, информация визуальная контрастная.
5. Санитарно-бытовое помещение. Санузел для инвалидов- необходимо создание тактильной маркировки санузла. Установить крючки для костылей и одежды в кабинах и около раковины.
6. Средства информации и телекоммуникации на объекте. Отсутствуют тактильные средства информации о предоставлении услуги с цифрами, буквами, изготовленными с использованием шрифта Брайля, текстифоры, телефоны с усилением звука и увеличенными тактильными клавишами, речевые информаторы и маяки, звуковой маяк у входа, световые текстовые табло для выхода оперативной информации, индукционная система.

Приложения: 1. _____
2. _____
3. _____

Представители рабочей группы

Начальник отдела архитектуры и градостроительства
администрации муниципального района Ставропольский
Самарской области



_____ V.V. Горшунова
(подпись)
« » 20__ г.

Представитель организации, эксплуатирующей объект


_____ (должность)
(подпись) М.П. (Ф.И.О.)

« » 20__ г.

Начальник отдела потребительского рынка и развития
предпринимательства управления территориального развития
администрации муниципального района Ставропольский
Самарской области


_____ М.А. Коршунов / *Ворова О.О.*
(подпись)
« *24* » *03* 20*24* г.

Заместитель Главы муниципального района Ставропольский
Самарской области по имуществу и архитектуре – руководитель «Комитета
по управлению муниципальным имуществом администрации
муниципального района Ставропольский
Самарской области»

_____ А.В. Лысенков
(подпись)
« _____ » _____ 20__ г.

Начальник отдела строительства и реконструкции управления
строительства и ЖКХ администрации муниципального района
Ставропольский Самарской области


_____ В.В. Любимов
(подпись)
« _____ » _____ 20__ г.

Руководитель МКУ Управление культуры и молодежной
политики муниципального района Ставропольский
Самарской области



Л.К. Пастухова

(подпись)

« _____ » _____ 20__ г.

Руководитель управления социального развития администрации
муниципального района Ставропольский Самарской области



Е.А. Шепилова

(подпись)

« _____ » _____ 20__ г.

*Принятые сокращения категорий лиц с ограничениями жизнедеятельности (в соответствии со сводом правил «СНиП 35-01-2001 «Доступность зданий и сооружений для маломобильных групп населения» (СП 59.13330.2012), утвержденным приказом Минрегиона России от 27.12.2011 № 605):

Г – люди, не имеющие ограничений по мобильности, в том числе с дефектами слуха;

С– немощные люди, мобильность которых снижена из-за старения организма (инвалиды по старости); инвалиды на протезах; инвалиды с недостатками зрения, пользующиеся белой тростью; люди с психическими отклонениями;

О – инвалиды, использующие при движении дополнительные опоры (костыли, палки);

К– инвалиды, передвигающиеся на креслах-колясках, приводимых в движение вручную.

**Мероприятия, рекомендованные сводом правил «СНиП 35-01-2001 «Доступность зданий и сооружений для маломобильных групп населения» (СП 59.13330.2012), утвержденным приказом Минрегиона России от 27.12.2011 № 605.

ПРИЛОЖЕНИЕ 2
К Порядку проведения паспортизации
объектов социальной и инженерной
инфраструктур в приоритетных сферах
жизнедеятельности инвалидов и других
маломобильных групп населения

Утверждаю:
Руководитель рабочей группы

В.А. Еськин/
Ф.И.О.
« _____ » 20__ г.



АКТ ОБСЛЕДОВАНИЯ
объекта социальной инфраструктуры
К ПАСПОРТУ ДОСТУПНОСТИ ОСИ
№ _____ от «__» _____ 20__ г.

1. Общие сведения об объекте

- 1.1. Наименование объекта государственное бюджетное образовательное учреждение Самарской области средняя общеобразовательная школа с. Верхние Белозерки муниципального района Ставропольский Самарской области
- 1.2. Адрес объекта 445147, РФ, Самарская область, муниципальный район Ставропольский, сельское поселение Верхние Белозерки, село Верхние Белозерки, ул. Жилина, дом 2.
- 1.3. Сведения о размещении объекта отдельно стоящее здание, количество этажей в здании -2, базовые материал несущих конструкций - кирпич, 3 входа: 1-основной, 2 – запасной, площадь здания= 2778,8 м², протяженность периметра здания = 105,2 м, площадь территории=2150,6 м², протяженность периметра территории = 633,2м
- 1.4. Год постройки 1972 г., год последнего капитального ремонта нет
- 1.5. Дата предстоящих плановых ремонтных работ: текущего не запланировано, капитального не запланировано
- 1.6. Название организации (учреждения), (полное юридическое наименование – согласно Уставу, краткое наименование) государственное бюджетное образовательное учреждение Самарской области средняя общеобразовательная школа с. Верхние Белозерки муниципального района Ставропольский Самарской области (ГБОУ СОШ с. Верхние Белозерки)
- 1.7. Юридический адрес: 445147, РФ, Самарская область, муниципальный район Ставропольский, сельское поселение Верхние Белозерки, село Верхние Белозерки, ул. Жилина, дом 2.

2. Характеристика деятельности на объекте

- 2.1. Сфера деятельности (*здравоохранение, образование, социальная защита, физическая культура и спорт, культура, связь и информация, транспорт, жилой фонд, потребительский рынок и сфера услуг, другое*): образование
- 2.2. Виды оказываемых услуг: образовательная деятельность

- 2.3. Форма оказания услуг: (на объекте, с длительным пребыванием, в т.ч. проживанием, на дому, дистанционно)
- 2.4. Категории обслуживаемого населения по возрасту: (дети, взрослые трудоспособного возраста, пожилые; все возрастные категории)

3. Состояние доступности объекта

3.1. Путь следования к объекту пассажирским транспортом - школьный автобус. Подвоз детей на занятия из посёлка Вислы осуществляется на школьном автобусе. Наличие адаптированного пассажирского транспорта к объекту: нет.

3.2. Путь к объекту от ближайшей остановки пассажирского транспорта:

3.2.1. Расстояние до объекта от остановки транспорта: 250 м.

3.2.2. Время движения (пешком): 5мин.

3.2.3. Наличие выделенного от проезжей части пешеходного пути (да, нет),

3.2.4. Перекрестки: *нерегулируемые; регулируемые, со звуковой сигнализацией, таймером; нет*

3.2.5. Информация на пути следования к объекту: *акустическая, тактильная, визуальная; нет*

3.2.6. Перепады высоты на пути: *есть, нет*

Их обустройство для инвалидов на коляске: *да, нет*

3.3. Организация доступности объекта для инвалидов – форма обслуживания

№ п/п	Категория инвалидов (вид нарушения)	Вариант организации доступности объекта (формы обслуживания)*
2.	Все категории инвалидов и МГН	
	<i>в том числе инвалиды:</i>	
2.	передвигающиеся на креслах-колясках	ВНД
3.	с нарушениями опорно-двигательного аппарата	ДУ
4.	с нарушениями зрения	ВНД
5.	с нарушениями слуха	ДУ
6.	С нарушениями умственного развития	ДУ

* - указывается один из вариантов: «А», «Б», «ДУ», «ВНД»

3.4. Организация доступности основных структурно-функциональных зон

№ п/п	Основные структурно-функциональные зоны	Состояние доступности, в том числе для основных категорий инвалидов**
1	Территория, прилегающая к зданию (участок)	ДЧ-И (О, Г, К)
2	Вход (входы) в здание	ДЧ-И (О, Г, К)
3	Путь (пути) движения внутри здания (в т.ч. пути эвакуации)	ДЧ-И (О, Г, К)
4	Зона целевого назначения здания (целевого посещения объекта)	ДЧ-И (О, Г, К)
5	Санитарно-гигиенические помещения	ДЧ-И (О, Г, К)
6	Система информации и связи (на всех зонах)	ДЧ-И (О, Г, К)
7	Пути движения к объекту (от остановки транспорта)	ДЧ-И (О, Г, К)

** Указывается: ДП-В – доступно полностью всем; ДП-И (К, О, С, Г, У) – доступно полностью избирательно (указать категории инвалидов); ДЧ-В – доступно частично всем; ДЧ-И (К, О, С, Г, У) – доступно частично избирательно (указать категории инвалидов); ДУ- доступно условно, ВНД – временно недоступно.

3.5 Итоговое заключение о состоянии доступности ОСИ:

Объект признан временно недоступным для инвалидов, передвигающихся на креслах-колясках, инвалидов с нарушениями зрения и слуха. Для инвалидов с нарушениями опорно-двигательного аппарата и умственного развития объект доступен условно.

4. Управленческое решение (проект)

4.1. Рекомендации по адаптации основных структурных элементов объекта:

№ п \п	Основные структурно-функциональные зоны объекта	Рекомендации по адаптации объекта (вид работы)*
1	Территория, прилегающая к зданию (участок)	Индивидуальное решение с ТСП
2	Вход (входы) в здание	Индивидуальное решение с ТСП
3	Путь (пути) движения внутри здания (в т.ч. пути эвакуации)	Индивидуальное решение с ТСП
4	Зона целевого назначения здания (целевого посещения объекта)	Индивидуальное решение с ТСП
5	Санитарно-гигиенические помещения	Индивидуальное решение с ТСП
6	Система информации на объекте (на всех зонах)	Индивидуальное решение с ТСП
7	Пути движения к объекту (от остановки транспорта)	Индивидуальное решение с ТСП
8.	Все зоны и участки	Индивидуальное решение с ТСП

*- указывается один из вариантов (видов работ): не нуждается; ремонт (текущий, капитальный); индивидуальное решение с ТСП; технические решения невозможны – организация альтернативной формы обслуживания

4.2. Период проведения работ по мере поступления финансовых средств с период 2021-2030 в рамках исполнения комплексов мероприятий по поэтапному повышению до уровня требований Конвенции о правах инвалидов и Федерального закона от 01.12.2014 года

(указывается наименование документа: программы, плана)

4.3 Ожидаемый результат (по состоянию доступности) после выполнения работ по адаптации объект частично адаптирован для всех категорий инвалидов

Оценка результата исполнения программы, плана (по состоянию доступности)

4.4. Для принятия решения требуется, не требуется (нужное подчеркнуть):

- техническая экспертиза; разработка проектно-сметной документации;
- согласование с вышестоящей организацией (собственником объекта);
- согласование с общественными организациями инвалидов

4.5. Информация может быть размещена (обновлена) на Карте доступности субъекта Российской Федерации _____

(наименование сайта, портала)

Руководитель
рабочей группы _____

(Должность, Ф.И.О.)

(Подпись)

Члены рабочей группы _____

(Должность, Ф.И.О.)

(Подпись)

(Должность, Ф.И.О.)

(Подпись)

В том числе:
представители общественных
организаций инвалидов _____

(Должность, Ф.И.О.)

(Подпись)

(Должность, Ф.И.О.)

(Подпись)

представители организации,
расположенной на объекте _____

(Должность, Ф.И.О.)

(Подпись)

(Должность, Ф.И.О.)

(Подпись)

Управленческое решение согласовано « ____ » _____ 20__ г. (протокол
№ ____)
Комиссией (название). _____

Приложение 1
к акту обследования паспорта доступности

1. Результат обследования территории, прилегающей к зданию

№ п/п	наименование функционально-планировочного элемента	Наличие элемента			выявление содержания и замечания		работы по адаптации объекта	
		Есть/нет	№ на плане	№ на фото	содержание	значимо для инвалида (категория)	содержание	виды работ
1.1	вход на территорию			1	отсутствует предупреждающая тактильная полоса перед входом	С	нанести предупреждающую тактильную полосу перед входом	в рамках текущего ремонта по мере финансирования
1.2	путь движения на территории			2	отсутствует тактильная разметка при движении по территории	С	нанести тактильную разметку при движении по территории	в рамках текущего ремонта по мере финансирования
1.3	лестница (наружная)							
1.4	пандус (наружный)							
1.5	авгостоянка и парковка			3	отсутствует парковочное место со специальным знаком для автомобиля инвалида	К,О	создание парковочного места	в рамках текущего ремонта по мере финансирования



Фото №1 Вход на территорию



Фото № 2 Путь движения на территорию



Фото № 3 Автостоянка и парковка

Приложение 2
к акту обследования паспорта доступности

2. Результат обследования входа в здание

№ п/п	наименование функционально-планировочного элемента	Наличие элемента			выявление содержания и замечания		работы по адаптации объекта	
		Есть/нет	№ на плане	№ на фото	содержание	значимо для инвалида (категория)	содержание	виды работ
2.1	лестница (наружная)	нет						
2.2	пандус (наружный)	нет						
2.3	входная площадка (перед дверью)	есть		4	отсутствуют поручни	К,О	установить поручни	в рамках текущего ремонта по мере финансирования
2.4	дверь входная	есть		4	отсутствует предупреждающая тактильная разметка при входе, водоотвод, световой и звуковой маяки, система вызова помощи	К,О,С	Установить пандус, водоотвод, световой и звуковой маяки, систему вызова помощи. Нанести предупреждающую тактильную разметку при входе.	в рамках текущего ремонта по мере финансирования
2.5	тамбур	есть		5	отсутствует контрастная маркировка прозрачных дверных полотен	С		в рамках текущего ремонта по мере финансирования



Фото № 4 Входная площадка и дверь



Фото № 5 Тамбур

Приложение 3
к акту обследования паспорта доступности

3. Результат обследования путей движения внутри здания

№ п/п	наименование функционально-планировочного элемента	Наличие элемента			выявление содержания и замечания		работы по адаптации объекта	
		Есть/нет	№ на плане	№ на фото	содержание	значимо для инвалида (категория)	содержание	виды работ
3.1	коридор (вестибюль, зона ожидания)	есть		6,7	отсутствуют информационные таблички, предупреждающая тактильная разметка о препятствиях	С	установить предупреждающую тактильную разметку о препятствиях	в рамках текущего ремонта по мере финансирования
3.2	лестница (внутри здания)	есть		8	отсутствуют поручни с двух сторон, контрастные цветные полосы на первой и последней ступенях марша, тактильные полосы, предупреждающие о препятствии (перед входом на лестницу, об окончании перил)	С,К,О	нанести контрастные цветные полосы на первой и последней ступенях марша. Установить тактильные полосы, предупреждающие о препятствии	в рамках капитального ремонта по мере финансирования
3.3	пандус (внутри здания)	нет					устройство пандуса не возможно	
3.4	лифт пассажирский (или подъемник)	нет					устройство лифта невозможно. Установить подъемник	в рамках капитального ремонта по мере финансирования
3.5	Дверь	есть		9				
3.6	Пути эвакуации	есть			Эвакуальный выход не соответствует требованиям доступности для людей в креслах-колясках и нарушением опорно-двигательного аппарата	К,О,С,Г	на путях эвакуации высота порогов и перепад высот не должен превышать 0,014 м	в рамках текущего ремонта по мере финансирования



Фото № 6. Вестибюль



Фото № 7. Коридор



Фото № 8. Лестница внутри здания



Фото № 9. Дверь внутри здания

Приложение 4
к акту обследования паспорта доступности

4. Результат обследования: зона оказания услуги

№ п/п	наименование функционально-планировочного элемента	Наличие элемента			выявление содержания и замечания		работы по адаптации объекта	
		Есть/нет	№ на плане	№ на фото	содержание	значимо для инвалида (категория)	содержание	виды работ
4.1	Прилавочная форма обслуживания	нет						
4.2	обслуживание в кабинете	есть		10	информирующие обозначения не соответствуют требованиям нормативных документов и не дублируются рельефными знаками (шрифтом Брайля)	С,К,О,Г	установить информирующие обозначения помещений рядом с дверью со стороны дверной ручки с дублирующими рельефными знаками.	в рамках текущего ремонта по мере финансирования
4.3	обслуживание с перемещением в кабинет	нет						
4.4	кабина индивидуального обслуживания	нет						
4.5	зальная форма обслуживания	нет						



Фото № 10. Кабинетная форма обслуживания

Приложение 5
к акту обследования паспорта доступности

5. Результат обследования: санитарно-бытовые помещения

№ п/п	наименование функционально-планировочного элемента	Наличие элемента			выявление содержания и замечания		работы по адаптации объекта	
		Есть/нет	№ на плане	№ на фото	содержание	значимо для инвалида (категория)	содержание	виды работ
5.1	Туалетная комната	есть		11,12	Не оборудована двусторонняя связь с диспетчерским пунктом. Отсутствует аварийное освещение, крючки для одежды, костылей. В кабине нет свободного пространства для разворота кресла-коляски. Нет откидных опорных поручней, штанги. Ширина проема не соответствует	К,О,Г,С	Устройство кнопки вызова. Устройство аварийного освещения, крючков для одежды, костылей	Работа в рамках капитального ремонта по мере финансирования
5.2	Душевая кабина	нет						
5.3	Бытовая комната (гардеробная)	есть		13	Не соответствует специальным требованиям для отдельных категорий инвалидов	К,О,Г,С		Работа в рамках капитального ремонта по мере финансирования



Фото № 11. Кабина в туалетной комнате



Фото № 12. Раковина



Фото № 13. Гардеробная

Приложение 6
к акту обследования паспорта доступности

6. Результат обследования: система информации на объекте

№ п/п	наименование функционально-планировочного элемента	Наличие элемента			выявление содержания и замечания		работы по адаптации объекта	
		Есть/нет	№ на плане	№ на фото	содержание	значимо для инвалида (категория)	содержание	виды работ
6.1	Визуальные средства	нет		14-17	Отсутствует визуальная разметка внутри здания и на прилегающей территории. Отсутствуют различные освещаемые указатели в виде символов и пиктограмм с использованием яркого цвета контрастного по отношению к фоновой поверхности	К,Г,О,С,У	Нанести визуальную разметку в соответствии с требованиями	Работа в рамках капитального ремонта по мере финансирования
6.2	Акустические средства	нет			Отсутствуют зоны обслуживания инвалидов по слуху, звуковые маяки при входах, пересечения путей движения	С,Г	Оборудовать все функциональные зоны переносными индукционными системами. Установить звуковые маяки при входах, пересечениях путей движения	Работа в рамках капитального ремонта по мере финансирования
6.3	Тактильные средства	нет		18	Отсутствуют тактильные средства получения информации. Перед дверями, поворотами, лестницей нет тактильной или предупреждающей полосы	С	Привести в соответствие с требованиями информационные таблички о помещениях и специалистами	Работа в рамках капитального ремонта по мере финансирования

					Отсутствуют направляющие поручни в коридорах с рельефными обозначениями на них. Отсутствует изменяемый тип покрытия пола (по фактуре, по цвету) перед препятствием и местом изменения движения (входами, подъемами, лестницами, поворотами коридоров)			
	Общие требования к зоне				Системы средств информации и сигнализации об опасности должны быть комплексными для всех категорий инвалидов (визуальные, звуковые, тактильные) и в соответствии с ГОСТ			



Фото №14 Визуальные средства информации



Фото № 15 Визуальные средства информации. Фото № 16.

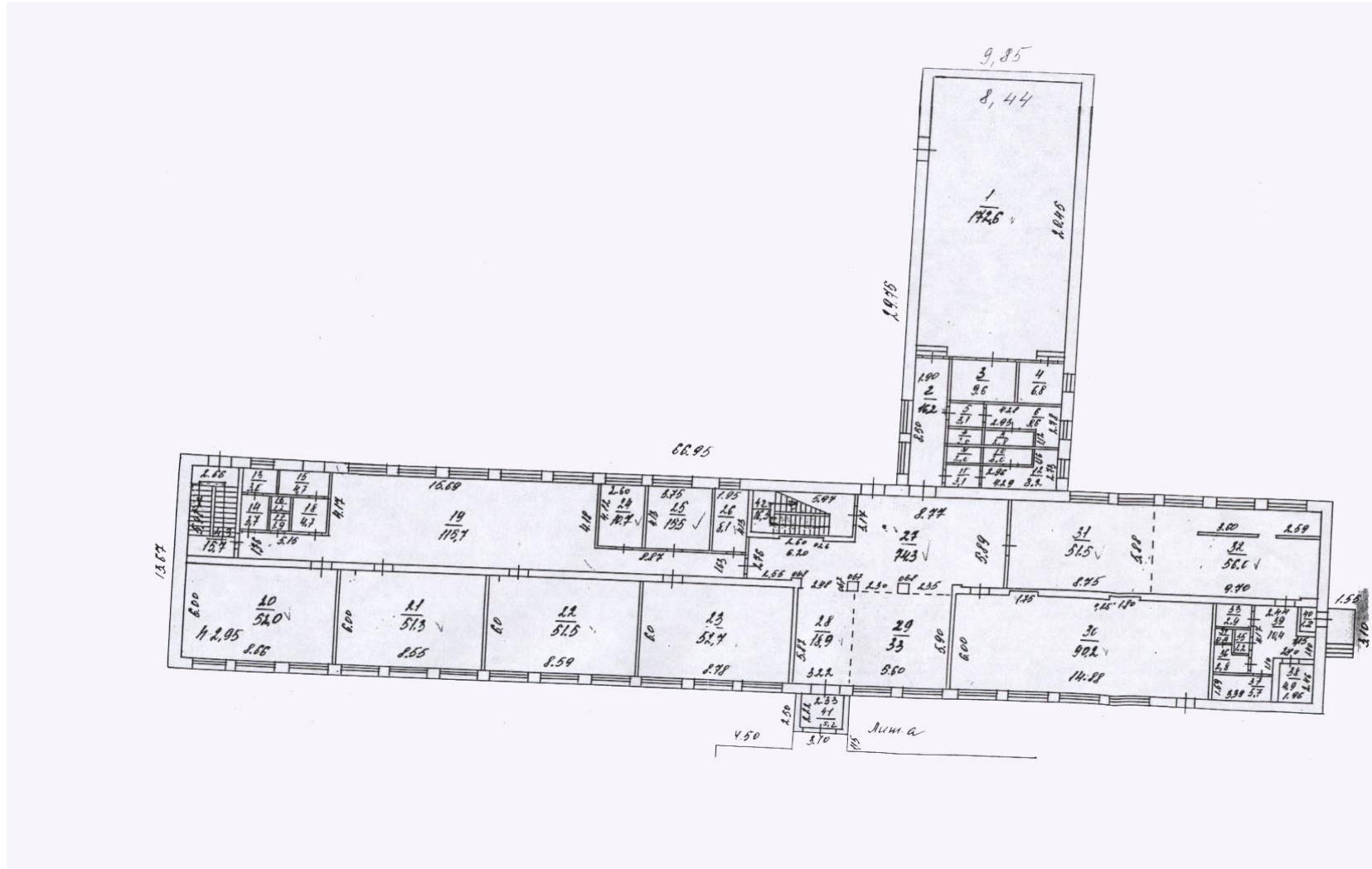


Фото № 17. План эвакуации

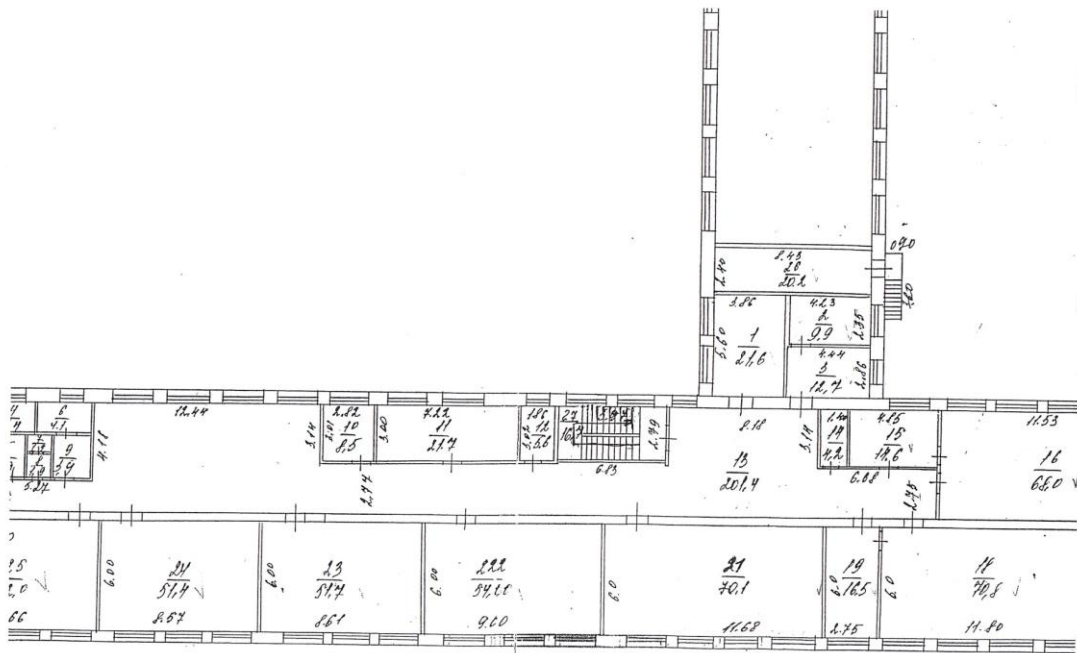


Фото №18. Тактильные средства информации

План 1 этажа здания



План 2 этажа здания



2

31 03 06
03 08 06

Исполнитель
[Signature]

Заключение по структурно-функциональной зоне

№ п/п	Основные структурно-функциональные зоны	Состояние доступности, в том числе для основных категорий инвалидов**			работы по адаптации (виды работ)
			№ на плане	№ фото	
1	Территория, прилегающая к зданию (участок)	ДУ		1-3	Индивидуальное решение с ТСП
2	Вход (входы) в здание	ДУ		4-5	Индивидуальное решение с ТСП
3	Путь (пути) движения внутри здания (в т.ч. пути эвакуации)	ДУ		6-9	Индивидуальное решение с ТСП
4	Зона целевого назначения здания (целевого посещения объекта)	ДУ		10	Индивидуальное решение с ТСП
5	Санитарно-гигиенические помещения	ДУ		11-13	Индивидуальное решение с ТСП
6	Система информации и связи (на всех зонах)	ВНД		14-18	Индивидуальное решение с ТСП
7	все зоны и участки	ДУ		1-18	Индивидуальное решение с ТСП

**Адресная программа (план) адаптации объектов социальной инфраструктуры и обеспечения доступности услуг
для инвалидов и других маломобильных групп населения на территории ГБОУ СОШ с.Верхние Белозерки
на 2021-2030 год**

Наименование объекта и название организации, расположенной на объекте	Адрес объекта	№ паспорта доступности объекта	плановые работы		Ожидаемый результат (по состоянию доступности	финансирование		Ответственный исполнитель, соисполнители	Дата текущего контрол я
			содержание работ	вид работ		объем	источни к		
2	3	4	5	6	7	8	9	10	11
государственное бюджетное общеобразовательное учреждение Самарской области средняя общеобразовательная школа с. Верхние Белозерки муниципального района Ставропольский Самарской области	445144, Самарская область, муниципальный район Ставропольский, сельское поселение Верхние Белозерки, село Верхнее Белозерки, ул. Жилина, д. 2	№ от «___» 20__ г	Территория, прилегающая к зданию (участок)	Текущий ремонт, ТСР, организационные мероприятия	ДУ			заведующий хозяйством	2025
			Вход (входы) в здание	Текущий ремонт, ТСР, организационные мероприятия	ДУ				
			Путь (пути) движения внутри здания (в том числе пути эвакуации)	Текущий и капитального ремонта, ТСР, организационные мероприятия	ДУ				
			Зона целевого назначения здания (целевого посещения объекта)	Текущий ремонт, ТСР, организационные мероприятия	ДУ				
			Санитарно-гигиенические помещения	Капитальный ремонт, ТСР, организационные мероприятия	ДУ				
			Система информации на объекте (на всех зонах)	Капитальный ремонт, ТСР, организационные мероприятия	ВНД				